

織品窗簾家飾

Maison Boutique  
慢室布緹

MAISON  
BOUTIQUE



## CONTENTS

p. **3**  
關於 MSBT

p. **4**  
訂製尺寸

p. **5**  
色彩風格

經典實木  
雅緻淺粉  
簡約白色  
率性黑色  
理想藍色  
夢想橙色

p. **10**  
各式品項

線簾  
實木百葉簾  
無拉繩鋁百葉簾  
布織百葉簾  
原色捲簾  
陽光面料捲簾  
遮光捲簾  
斑馬簾  
蜂巢簾  
柔紗直立簾  
布簾/紗簾  
窗簾配件

p. **23**  
DIY安裝

丈量教學  
安裝說明

p. **24**  
貼心服務

樣本案取  
到府服務

### 聯絡平台

客服電話  
客服信箱  
官方網站  
官方網誌  
Facebook 粉絲專頁  
Rakuten 樂天市場  
PC home 商店街  
Yahoo! 奇摩超級商城  
Yahoo! 奇摩拍賣  
Mobile01 小惡魔市集

# 關於 *MSBT*

MSBT 幔室布緹，累積多年經營歐、亞之間紡織家飾成品貿易的經驗，熟知歐洲室內裝潢趨勢與流行脈動，期望運用豐富多元的後台資源，引進各式變化的窗簾產品，如蜂巢簾、斑馬簾、百葉簾、捲簾等，服務追求歐系時尚窗飾的消費大眾。

目前仍持續拓展商品種類並精進服務內容，讓室內設計與居家佈置有更多樣化的搭配與選擇。

織品窗簾家飾

DIY



均附完整安裝零配件與簡明易懂的步驟說明圖文，即使是DIY新手也不會彷徨失措。

# 訂製尺寸

## SIZE

現今室內設計裝潢十分靈活多樣，欲應用窗簾的空間大小不一，因此除了一般常用尺寸現品，慢室布緹也提供特殊尺寸訂製的服務。透過專業諮詢與細節討論，為消費者打造符合期望與需求的窗飾。



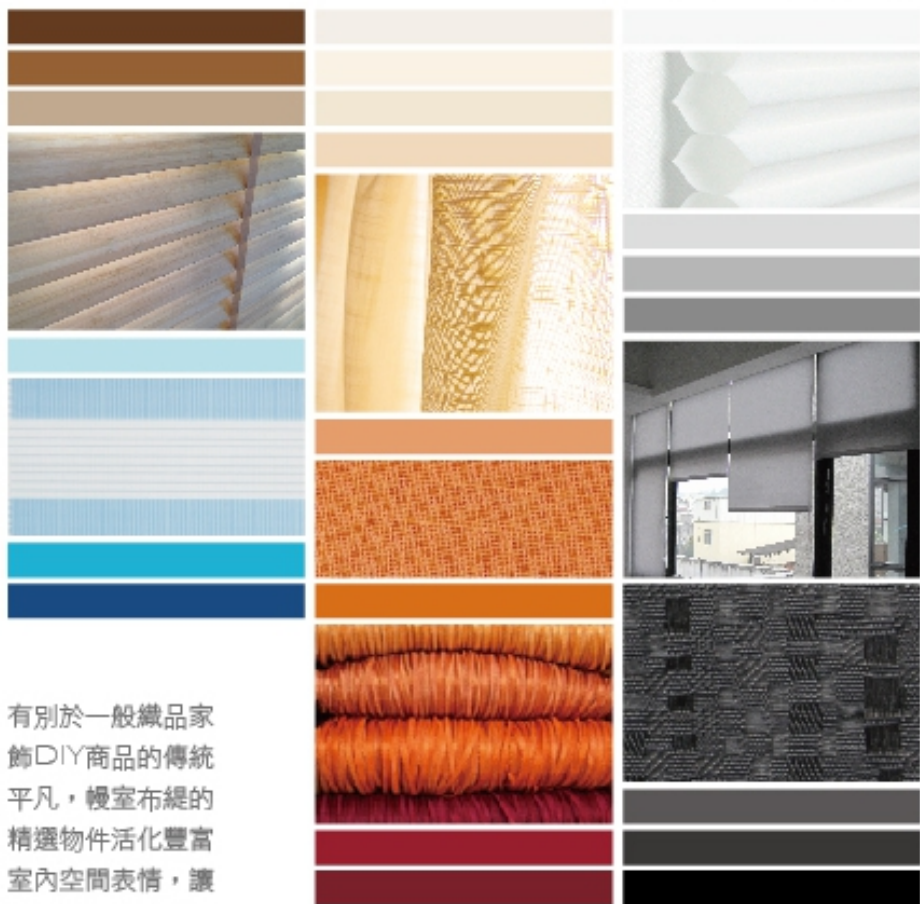
依據長久累積的實務經驗，小處仔細觀察、大處講究美感，以經濟實用為出發點，提供細心且完整的諮詢服務。





# Multi Colors

色彩風格



有別於一般織品家飾DIY商品的傳統平凡，幔室布緹的精選物件活化豐富室內空間表情，讓家居佈置呈現更為精緻多彩。



## 經典實木 Classic Wood

01.Pimu 紅雪松著色 401 02.Pimu 椴木著色 003 03.Tassel 珠鍊拉繩垂飾 自然木紋  
04.Pimu 紅雪松著色 406 05.Pimu 硬竹著色 1207 06.Pimu 椴木著色 014



01



03

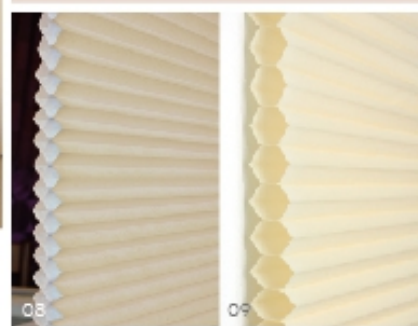
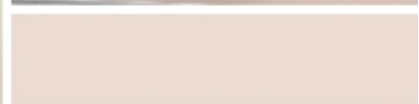
04



06



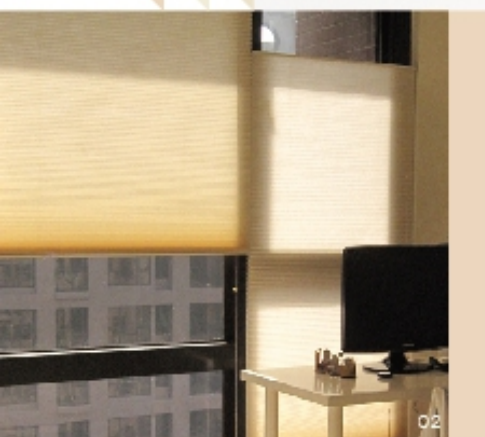
07



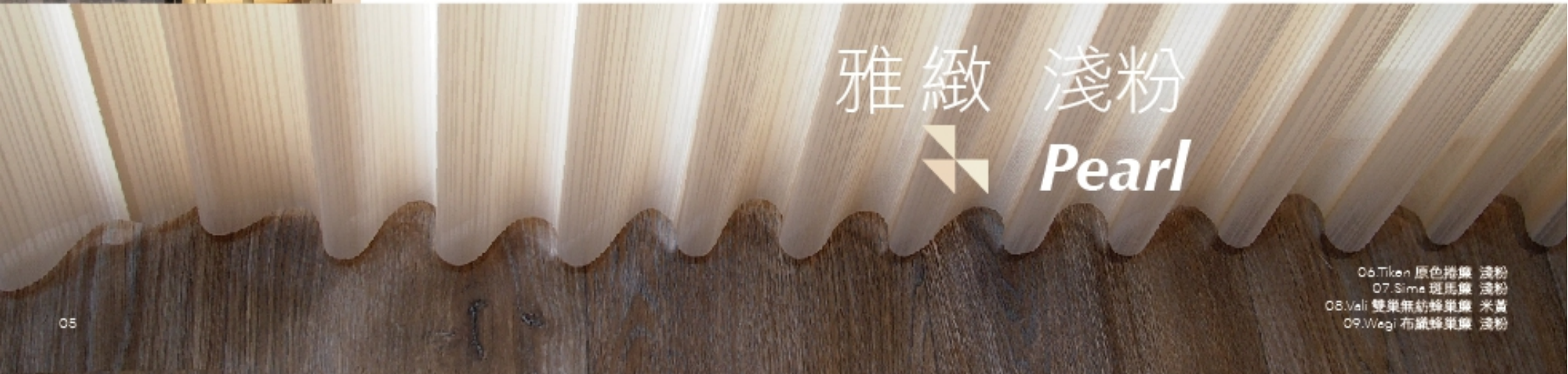
08

09

- 01.Petti 綠花抱枕 葉影
- 02.Vali 無紡蜂巢簾 米黃
- 03.Aibo 陽光面料捲簾 緞紋淺粉
- 04.Heju 裝飾布簾 粉橘(紗)
- 05.Henas 柔紗直立簾 淺粉



02

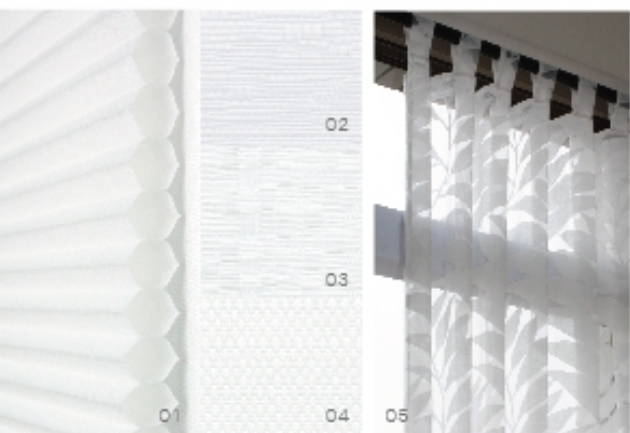


05

雅緻 淺粉  
 Pearl

- 06.Tiken 原色捲簾 淺粉
- 07.Sima 斑馬簾 淺粉
- 08.Vali 雙單無紡蜂巢簾 米黃
- 09.Wegi 布織蜂巢簾 淺粉



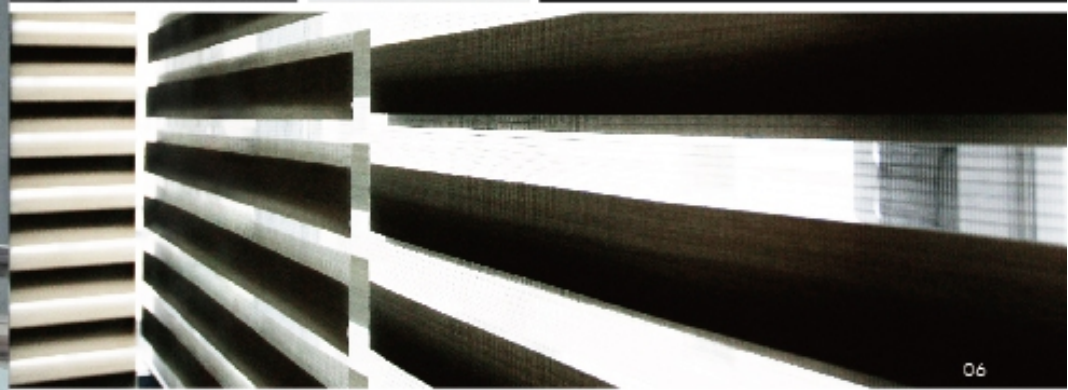
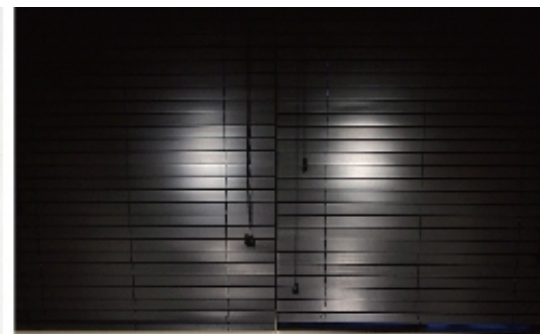


- 01.Wagi 布織蜂巢簾 白
- 02.Emmi 遮光捲簾 木紋白
- 03.Emmi 遮光捲簾 格紋白
- 04.Emmi 遮光捲簾 粗紋白
- 05.Dezo 設計紗簾 長葉
- 06.Vali 無紡蜂巢簾 白



簡約 白  
White

07.Henas 柔紗直立簾 白



- 02.Veyem 植絨捲簾 宮廷黑
- 03.Tessel 珠鍊拉繩垂飾 皮革黑
- 04.Ballochain 金屬珠鍊 炭銀
- 05.Pimu 緞木著色 012
- 06.Sima 斑馬簾 深灰





01.Misue 線簾 天藍  
 02.Wegi 布織蜂巢簾 天藍  
 03.Misue 線簾 多彩訂製  
 04.Sakin 平紋遮光捲簾 星系  
 05.Sime 斑馬簾 天藍  
 06.Belney 無拉繩鋸百葉簾 珠光鐵灰  
 07.Tiken 原色捲簾 灰藍



01.由左至右  
 Heju 裝飾布簾 橘(紗)  
 Heju 裝飾布簾 粉橘(紗)  
 02.Varin 多彩抱枕 橘  
 03.Misue 線簾 多彩訂製  
 04.由左至右  
 Heju 裝飾布簾 橘  
 Heju 裝飾布簾 卡其  
 Heju 裝飾布簾 紅







# MSBT Style

追求 個性居家美學

如果光線是一個空間的主角，  
那麼窗就是空間的靈魂。

只要將光與窗做出完美搭配，  
就能替空間營造大大加分，而  
窗簾選擇就是其中極為重要的一環。

[商品全覽](#) ▶▶

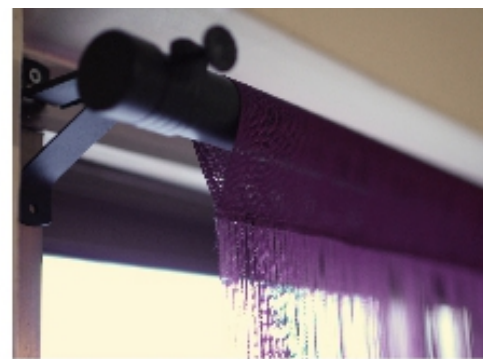




# 線簾 Misua

台灣製造、質感佳、色彩豐富，  
時尚的設計與輕透的視覺感，除  
了作為門簾運用之外，也可用作  
窗簾、隔間簾等。

以特殊織法織成不易打結、垂度  
佳不捲曲，使用時可依需求自行  
裁剪長度不脫紗。



簡易好操作、最適合自行DIY裝設，且可搭  
配喜好的窗簾配件營造出不同的效果。

## Misua 多彩色系



可接受特殊尺寸或指定色彩的少量訂製，  
相關資訊歡迎另洽。





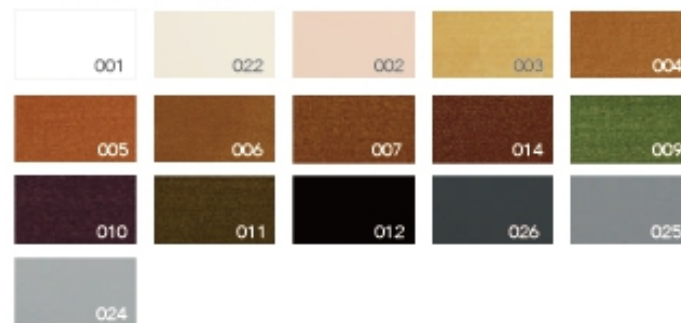


# 實木百葉簾

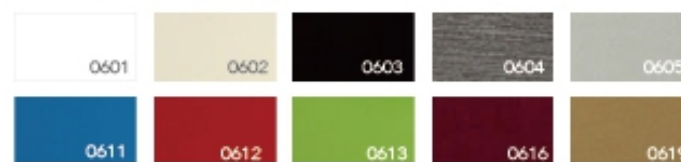
## Pimu

外觀典雅、結實耐用且不易變形，透過窗簾葉片角度的變化，達到調節光線、遮陽及通風效果，可隨心所欲享受穩重閒適的歐美室內裝飾風格。

### Pimu 緞木著色



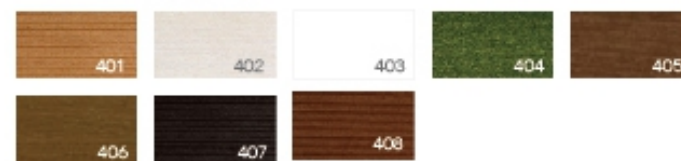
### Pimu 緞木鋼琴烤漆



### Pimu PVC仿木



### Pimu 紅雪松著色



### Pimu 硬竹著色



葉片厚實平滑，採用省力操作系統，多種葉片質料可選擇，亦可自由搭配梯繩或梯帶。

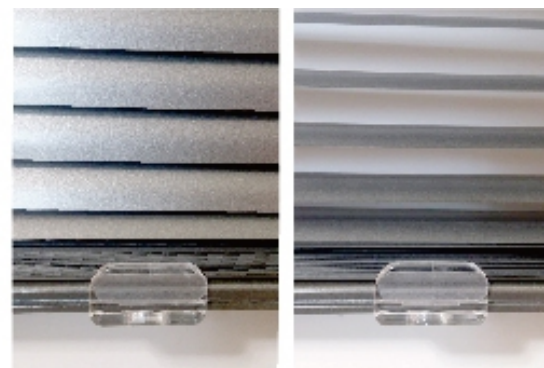




# 無拉繩鋁百葉簾

## Bairay

台灣製造外銷歐美精緻款式，葉片較厚且彈性加倍，全鋁質零件可水沖保潔不生鏽。



獨家專利無拉繩系統，隻手即可輕鬆調整葉片方向與高低拉關，不只提高耐用度更兼顧居家使用的安全性。

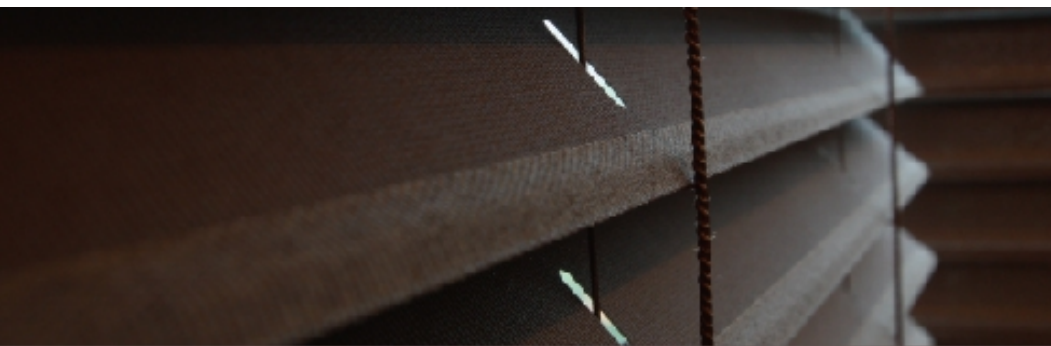
摒除操做拉繩或轉棒，更能呈現金屬材質的簡潔俐落。



### Bairay 葉片選擇







# 布織百葉簾

## Fenla

台灣製造的高品質窗簾款式，採用平整、挺度高的紡織布質葉片，維持隱私並加強濾光。



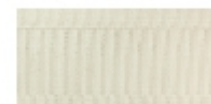
### Fenla 葉片選擇



白 White



米白 Beige



麥白 Wheat



淺粉 Pearl



卡其灰 Khaki



灰 Grey



珊瑚紅 Antique



酒紅 Bordeaux



可可 Choco

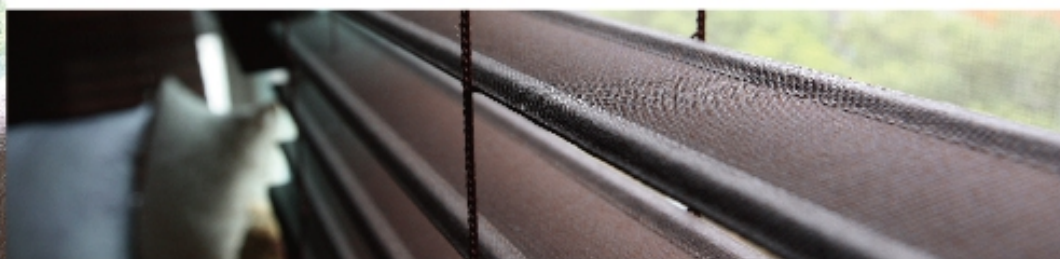


拿鐵 Latte



褐 Tan

輕量化的紡織布質葉片，搭配獨家專利無拉繩系統，方便高低操作且不重手。





# 原色捲簾

## Tiken

色彩活潑的平紋布料，  
顏色飽滿鮮明、採光效  
果佳，且不失隱私遮光  
功能，呈現個性化的室  
內風格。



外觀素雅、操作簡易  
方便，同時具備調節  
光線、遮蔽與裝飾功  
能，且不容易沾污生  
蟻。



# 陽光面料捲簾

## Aibo

使用防潑水的PVC陽光面料，質感更為硬挺耐用，有效過濾刺眼光源，保持空間的視覺穿透感與通風性。



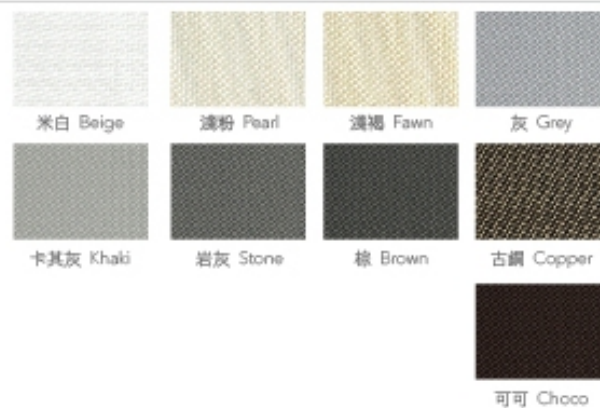
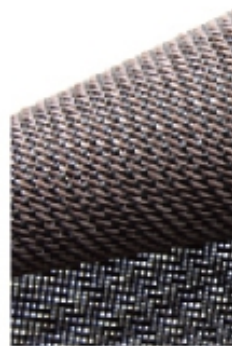
### Aibo 經典



### Aibo 線紋



### Aibo 細紋







# 遮光捲簾系列

不透光且遮蔽隱私，  
背面採用遮陽背膠不  
吸熱，可有效阻隔光  
線。

## Emmi 粗紋



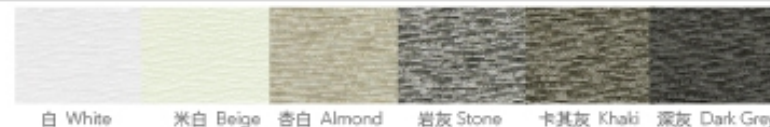
## Emmi 織紋



## Emmi 霧紋



## Emmi 沙紋



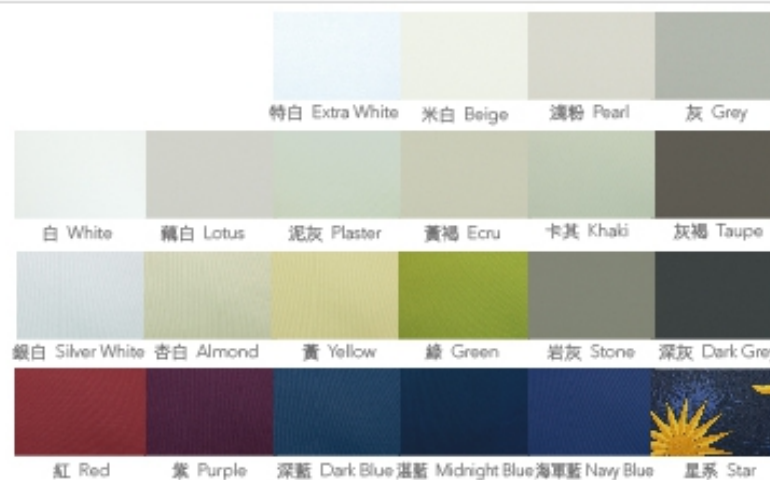
## Emmi 格紋



## Emmi 木紋



## Sakin 平紋







## 斑馬簾系列

斑馬簾是以捲簾為基礎而創新的設計，帶著虛實條紋的雙層布面，藉由捲動產生光柵變化，讓窗簾也能展現空間趣味，呈現多種視覺交錯美感。

### ▲ Seda 細織斑馬簾

顏色飽滿且色系多樣可選擇，精織的網面宛如絲綢般細緻泛光澤。

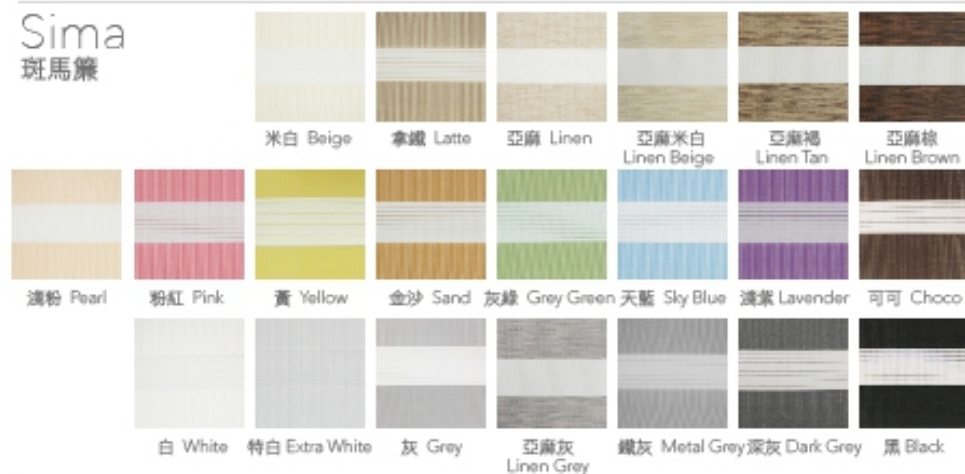


### Yoka▶ 遮光斑馬簾

布面內夾黑紗營造如同三明治布的遮光效果，能有效阻隔光線。



### Sima 斑馬簾



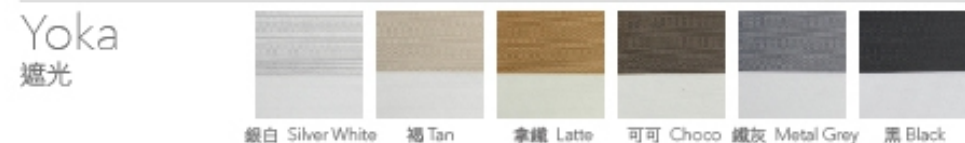
### Nonya 條紋



### Seda 細織



### Yoka 遮光



# 蜂巢簾系列



獨特的蜂巢結構，讓簾面間呈現中空構造，有助於維持室內恆溫，進而達到環保節能的效果。

可搭配無拉繩或拉繩系統，有一般上開式、也可選擇上下雙向開闔，強調方便及安全性。



## Vali 單樂



白 White 米白 Cloud Cream 米黃 Ivory Beige 粉橘 Coral Pink 粉紅 Pink Mist 鈹黃 Yolk Yellow



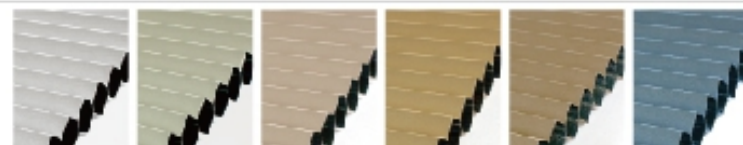
褐 Leaf Gold 卡其 Champagne Beige 深灰 Bungee Cord 抹茶 Antique Moss 綠 Reed 藍 Placid Blue

## Vali 雙樂



白 White 米黃 Ivory 粉橘 Coral Pink 綠 Reed 藍 Placid Blue 褐 Leaf Gold

## Vali 單樂遮光

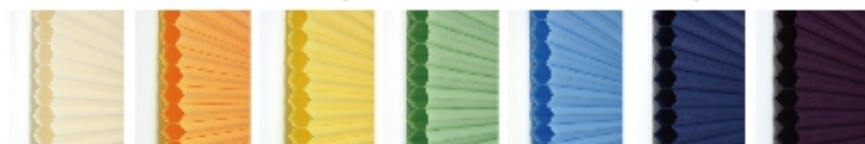


銀白 White 米黃 Ivory 香檳 Rose Wood 褐 Leaf Gold 亞麻 Linen 藍 Smoky Blue

## Wagi 布織



白 White 米白 Beige 麥白 Wheat 粉橘 Apricot 橘 Tangerine 紅 Red



淺粉 Pearl 鈹黃 Chrome Yellow 黃 Yellow 綠 Green 天藍 Sky Blue 湛藍 Midnight Blue 深紫 Dark Purple



淺灰 Light Grey 卡其 Khaki 灰 Grey 鐵灰 Metal Grey 咖啡 Coffee 可可 Choco 黑 Black



# 柔紗直立簾

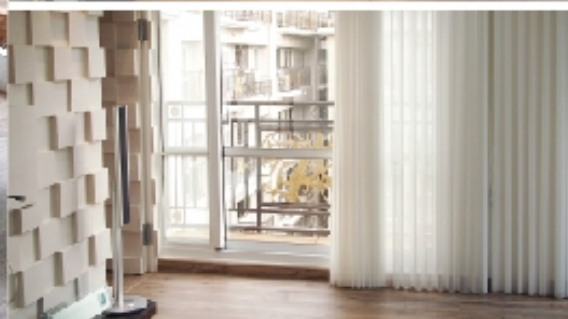
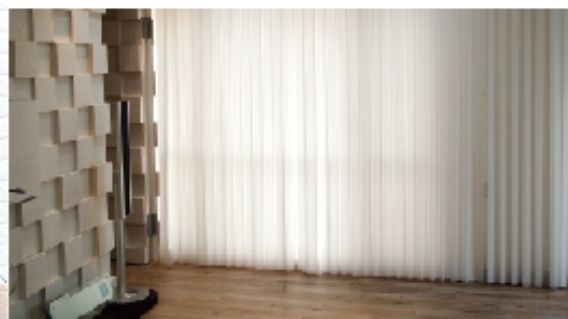
## Hanas

適合裝設於大面積的落地窗、觀景窗，功能多樣又增添柔美浪漫氣息。

### Hanas 色系選擇



白 White   米黃 Beige   淺粉 Pearl   天藍 Sky Blue   粉紅 Pink   香檳金 Champagne   拿鐵 Latte   灰藍 Grey Blue   陶瓷藍 Delфт



左右收圍的形式，方便室內外走動進出。在不同的葉片開圍角度之間，能夠達到多層次引光效果。





布 簾  
紗 簾

Curtain

Dazo 設計紗簾



紫玉 Drop



新芽 Gemma

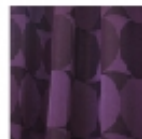


長葉 Leaf

Donzu 緹花布簾



香檳 Champagne



紫 Purple

Haju 裝飾布簾



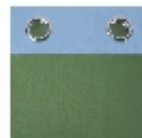
卡其 Khaki



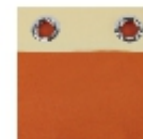
嫩綠 Vivid Green



萊姆綠 Lime



軍綠 Army Green



橘 Tangerine



黃 Yellow



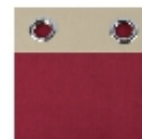
天藍 Sky Blue



土耳其藍 Teal



陶瓷藍 Delft



紅 Red



紫紅 Fuchsia



酒紅 Bordeaux



粉橘(紗) Apricot



橘(紗) Tangerine



陶瓷藍(紗) Delft

Amra 遮光布簾



杏白 Almond



岩灰 Stone Grey



鐵灰 Metal Grey



可可 Choco



## 珠鍊拉繩垂飾 *Tassel*

來自歐洲設計美學，精緻裝飾工藝的堅持、與眾不同的風格，追求細節中的獨特品味。

## 金屬珠鍊 *Ballchain*



黃銅 Old Brass    炭銀 Black Nickel    霧銀 Satin Nickel    銀 Grey Nickel    古銅 Copper



透明葉脈 Plexiglass Leaf



透明錐果 Plexiglass Cones



自然木紋 Wood Natural



透明貝殼 Plexiglass Cockles



透明綠枝 Plexiglass Green



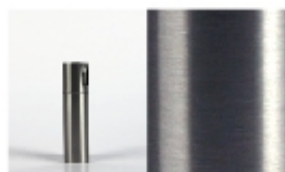
透明竹草 Plexiglass Grass



簡約白 Acrylic White



簡約石紋 Acrylic Stone



金屬銀 Metal



皮革紅 Leather Red



皮革黑 Leather Black



## 丈量教學

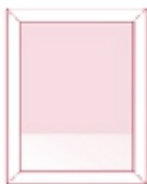
以Vel無紡蜂巢簾為例

1. 先決定窗簾要裝在牆面窗框內或是窗框外
2. 請依以下說明，或觀看影片進行丈量



### 框內

1. 指安裝在牆面窗框內側
2. 外觀較為簡潔平整
3. 窗框深度達7cm，即可完全嵌入牆面



### 框外

1. 指安裝在牆面窗框外的平面或天花板
2. 可以完全遮蔽窗戶，不露框
3. 用於隱藏窗戶大小、遮蔽不常用之門窗，當做室內裝飾



### 框內丈量

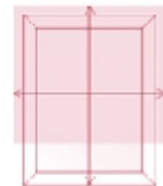
1. 丈量框內寬  
請量上、中、下位置，記錄三者最小尺寸為窗簾寬度
2. 丈量框內高  
請量左、中、右位置，記錄三者最大尺寸為窗簾高度



注意事項：以0.5 cm為最小單位

### 框外丈量

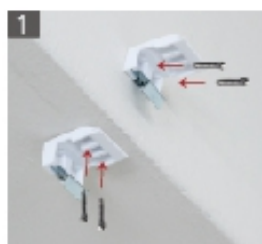
1. 丈量窗框寬  
+ 需額外遮蓋的寬度  
(建議各邊增加5~7.5cm)  
- 所需窗簾寬度
2. 丈量窗框高  
+ 需額外遮蓋的高度  
- 所需窗簾高度



注意事項：以0.5 cm為最小單位

## 安裝說明

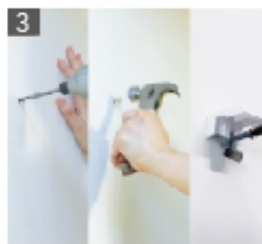
以Vel無紡蜂巢簾為例



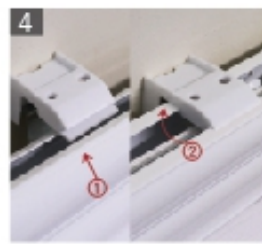
確定托架安裝的牆面方向，可選擇牆面安裝或頂面安裝。



標示托架鑽孔位置，需注意水平。



依標示位置鑽孔，打入塑膠壁虎，鎖緊托架。



依圖示順序將窗簾扣上托架。  
①將軌道傾斜卡入托架前端扣牙  
②軌道內側上推放平，緊扣托架



將下軌手把扣於下軌的中心點。



安裝完成。

注意事項：請避免孩童拿取零件、拉繩、簾面玩耍，如有任何安裝問題，請洽慢室布緞服務人員協助。

準備工具：梯子、電鑽(6mm鑽尾)、鐵錘、電動起子、捲尺

※工具使用請注意安全

零件內容：下軌手把、彈片托架、塑膠壁虎、自攻螺絲、一般螺絲(左至右)



### 更多安裝

線簾  
實木百葉簾  
無拉繩鋁百葉簾  
布簾百葉簾  
捲簾  
羅馬簾  
無紡蜂巢簾  
直立簾  
布簾/紗簾



## 樣本索取



帳室布緹以多元服務消費者為出發點，免費提供多款樣本，以直接感受質感、確認顏色、觸摸細節。



## 到府服務

隨著室內設計的多元發展，市面上窗簾種類琳瑯滿目，想美化住宅裡的窗戶卻又不知從何做起？我們為有想法的您提供「到府丈量安裝」的貼心服務。

在實體空間裡憑藉長期累積的專業經驗，當面接受諮詢、完整展示以及細心提出使用上的建議，輕鬆解決尺寸疑慮、安裝不便等問題。

服務地區與相關細節，歡迎聯繫洽詢。

## 聯絡平台

週一至週五 09:00-18:00 (國定假日除外)

Tel : 03-4880250

Fax : 03-4853023

E-mail : service@msbt.com.tw

1	2	3
4		5
6	7	

1. 官方網站 / Official website
2. 官方網誌 / Wordpress Blog
3. 粉絲專頁 / Facebook page
4. 樂天市場 / Rakuten shop
5. 商店街市集 / PChome store
6. Yi奇摩商城 / Yahoo mail
7. 小惡魔市集 / Mobile01

